

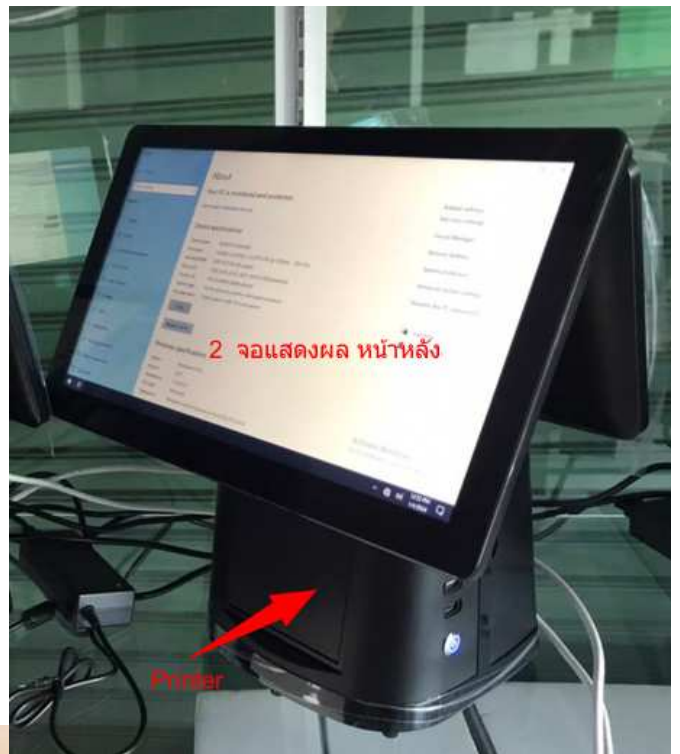
Com IN-15P2

1. เวลาใส่กระดาษให้คว่ำกระดาษลง



2. ที่เสียบแบตเตอรี่ไฟอยู่ด้านล่างเครื่อง

3. ช่องรูเสียบดินชักอยู่ด้านล่างเครื่อง



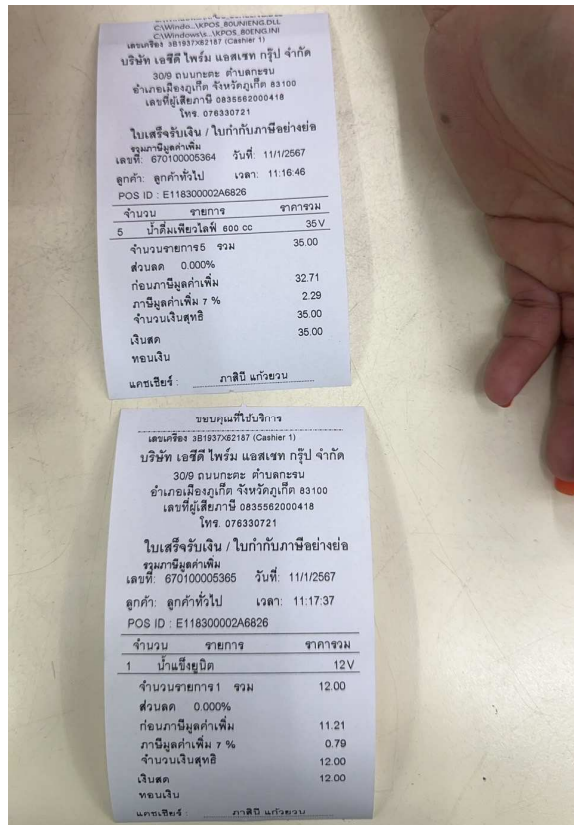
Setting Printer (แก้ไขเรื่องตัดก่อนพิมพ์เสร็จ / ลื่นชักไม่เตะ)

คลิกขวาที่ KPOS_80 Printer-->Device Setting-->

Cash Drawer : Open Cash Drawwer#1 After Printing

Cutter: Full Cut After Job

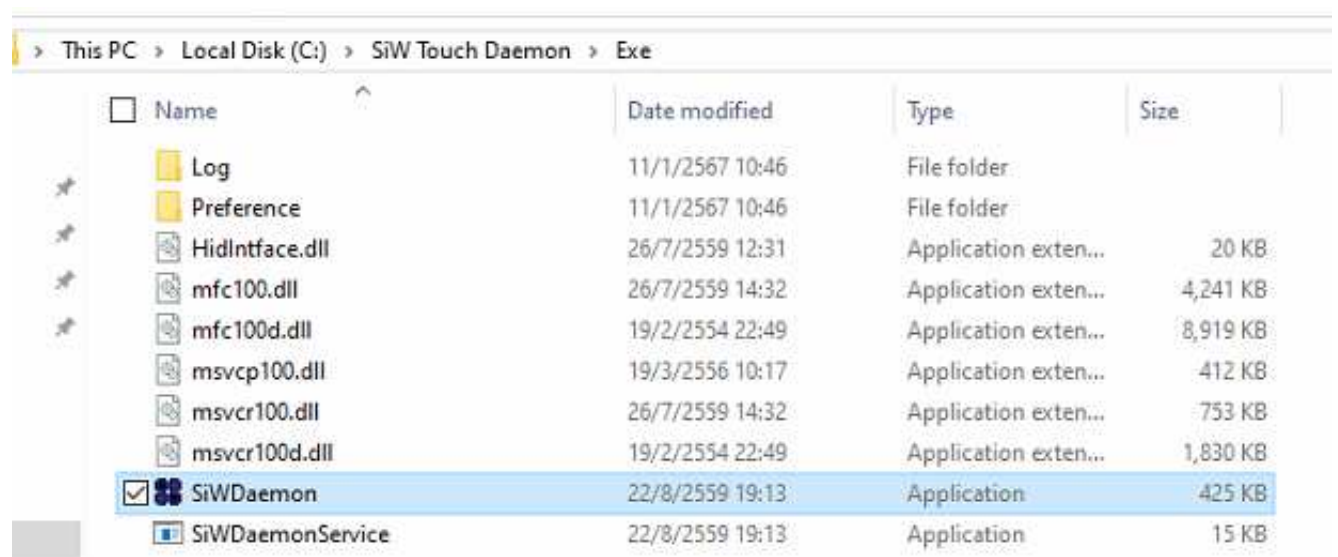
Paper Save : 20 mm.



Setting Display (แก้ไขเรื่องสัมผัสหน้าจอไม่ได้)

Click ขวาที่หน้าจอ --> Display Setting --> Multiple displays --> Extend these displays

หลังตั้งแสดงผล 2 จอเสร็จให้ไปตั้งค่าที่ไดร์ฟเวอร์



กดที่ Multi Monitor → Mapping Touch Input แล้วโทรหาลูกค้าให้กดตาม Mask จุดที่หน้าจอขึ้นมา

